

# AR BC 320 AR BC 260 especificaciones

<b>Sistema de Copiado:</b>	Electrofotográfico (Sistema LED)	<b>Equipo Opcional:</b>	Unidad de Acabado de Engrapado de Hojas (AR-F13), Perforadora (AR-PN1B), Bandeja de Salida (AR-TE3), Bandeja de Salida de Alta Capacidad de 3.500 hojas (AR-LC8), Unidad de Alimentación de Papel de 500 hojas (AR-D17N), 3 Unidades de Alimentación de Papel de 500 hojas cada una (AR-D18N), 2 Unidades de Alimentación de Papel de 500 hojas cada una con Módulo Dúplex (AR-D19N), Unidad de Desvío de Dúplex/Inversión (AR-RB1), Kit para Fax (AR-FX10), Expansión de Memoria de Fax (AR-MM9), Kit de Expansión Postscript (AR-PK4), Kits Adicionales de Licencias Sharpdesk (AR-U11M o AR-U15M), Kit de Seguridad de Datos (AR-FR20U o AR-FR23U).
<b>Tamaño de Copia:</b>	Máx. 11" x 17" - Mín. 5.5" x 8.5"	<b>Funciones Adicionales</b>	
<b>Velocidades Máximas (copias/impresiones por minuto):</b>	<b>AR-BC320:</b> 32 b/n; 26 color (8.5" x 11") 17 b/n; 15 color (8.5" x 14") 15 b/n; 13 color (11" x 17") 13 b/n; 13 color (8.5" x 11" 170# Index, 300 gsm) 7 b/n; 7 color (12" x 18") <b>AR-BC260:</b> 26 b/n; 17 color (8.5" x 11") 15 b/n; 10 color (8.5" x 14") 13 b/n; 8 color (11" x 17") 13 b/n; 13 color (8.5" x 11" 170# Index, 300 gsm) 7 b/n; 5 color (12" x 18")	<b>Funciones de Copiado:</b>	APS, AMS, Cambio Automático de Bandeja, Cambio de Orientación (vertical/horizontal) de la Copia, Compaginación Electrónica, Modo de Precalentamiento, Temporizador de Apagado Automático, Interfaz de Auditor, Histórico de Trabajos (hasta 10 trabajos), Control de Cuentas (200 cuentas), (10 Programas de Trabajo), Cambio de Margen, Borrado de Bordes, Borrado del Centro, Copiado por Ambos Lados, Inserción de Cubierta, Inserción de Transparencias, Centrado, Múltiples Páginas en Una, Copiado de Folletos, Orientación de Copias Dúplex, Repetición de Fotos (6 ajustes)/ Repetición de Tarjetas de Empresa (10 a la vez), Ajuste RGB, Compensación del Color, Intensidad, Brillo, Nitidez, Imagen Espejo, Modo de Color Individual (6 ajustes de color), Ampliación Multipágina (12 ajustes), Supresión del Fondo, Sangrado Completo de 11 x 17, Calibración Automática del Color, Registro Automático del Color, el modelo AR-BC320 incluye Sistema de Reconocimiento y Clasificación de Originales.
<b>Copiado Continuo:</b>	999 copias máximo	<b>Funciones de Impresión:</b>	Por Ambos Lados, Folletos (en mosaico o dos simultáneamente), Cambio de Margen, Impresión de Varias Páginas en Una, N-Up Border, Orden Inverso, Tamaño de Papel/Selección de Papel Personalizado, Página de Cubierta, Inserción de Transparencias, Selección de Bandeja de Salida, Engrapado/Perforación, Desvío, Impresión Confidencial, Retención de Impresión, Prueba de Impresión, Superposiciones, Filigranas, AGFA Monotype Color Management para el grupo de trabajo, Control de Cuenta.
<b>Tiempo de salida para la primera copia:</b>	AR-BC320: Aprox. 7 seg. b/n; 8 seg. color AR-BC260: Aprox. 8 seg. b/n; 12 seg. color	<b>Utilities:</b>	Monitor de Estatus de Impresión, Administration Utility de la Impresora, Instalador Integrado, Plug-in de TWAIN (AR-BC320), Diagnóstico Remoto por E-mail, Sharpdesk™.
<b>Tiempo de Calentamiento:</b>	Menos de 99 segundos	<b>Funciones de Escáner:</b>	Escaneado a E-mail, Escaneado a Servidor FTP, Escaneado a Desktop con las siguientes especificaciones: Modo de Prueba, Directorio, Selección de Destino, Ajustes del Remitente, Modos de Ajuste de Imágenes, Rotación de Imágenes, Control del Tamaño del Archivo de Imágenes.
<b>Proporción de Copia:</b>	Variable: 25/45% a 400% (Zoom 45% a 400% en incrementos de 1%, total 356 pasos) Puede ajustarse para orientación horizontal y vertical independientemente AR-BC320: 25/45—400% AR-BC260: 25/50—200/400%	<b>Suministros Originales Sharp:</b>	AR-C26TBU Sistema de Tóner Negro AR-C26TCU Sistema de Tóner Cian AR-C26TMU Sistema de Tóner Magenta AR-C26TYU Sistema de Tóner Amarillo AR-SC2 Cartucho de Grapas
<b>Proporción Prefijada:</b>	25%, 50%, 64%, 77%, 100%, 121%, 129%, 200%, 400%	<b>Función de Fax:</b>	Super G3/JBIG, MH, MR, MMR, Sistema F.A.S.T.
<b>Sistema de Exposición:</b>	Recurso óptico móvil (platina fija)	<b>Asociados:</b>	Liberty IMS (Doc2NET) Fabssoft (Reform Enterprise) Equitrac (Office) AirZIP (FileSecure) BITS (Callisto™ Print Management Software)
<b>Configuración Máxima:</b>	5,750 hojas		
<b>Sistema de Fusión:</b>	Sin aceite/rodillos térmicos		
<b>Sistema de Revelado:</b>	Un solo componente no magnético		
<b>Resolución:</b>	Lectura: 600 dpi/Escritura: 600 dpi		
<b>Controlador de Impresión:</b>	AR-BC320: CPU de 500 MHz, disco duro de 40GB/640MB AR-BC260: CPU de 400 MHz, disco duro de 40GB/384MB		
<b>Interfaz:</b>	10Base-T, 100Base-TX, Puerto Paralelo IEEE1284, USB 1.1		
<b>Sistemas Operativos Soportados:</b>	Windows NT 4.0, Windows 98/98/ME/2000/XP, Windows 2003 Server, (Mac OS: 8.—9.2.2, 10.1.5, 10.2—10.2.8 (excepto 10.2.2), 10.3—10.3.3 con opción PS3		
<b>Protocolos:</b>	EtherTalk, TCP/IP, Novell IPX-SPX, NetBEUI		
<b>Descripción de la Página:</b>	PCL5c, PS3 (opcional)		
<b>Energía Requerido:</b>	AC 120 V, 60 Hz, 15 amperios		
<b>Consumo de Energía:</b>	Máx. 1.5 kW		
<b>Dimensiones Generales:</b>	26.4" (L) x 26.6" (A) x 25.9" (H)		
<b>Peso de la Unidad Principal:</b>	AR-BC320: 194 lbs (88 Kg.) AR-BC260: 173.1 lbs. (78.5 Kg.)		



El diseño y las especificaciones están sujetos a cambios sin previo aviso.

Sharp es marca registrada de Sharp Corporation. Todas las otras marcas pertenecen a sus respectivos propietarios.



## SHARP

SHARP ELECTRONICS CORPORATION

Latin America Group  
6100 Blue Lagoon Drive, Suite 150  
Miami, FL 33126  
Tel.: 305.264.2277

[www.sharpla.com](http://www.sharpla.com)

Como socio de ENERGY STAR®, SHARP ha comprobado que este producto cumple con las normas ENERGY STAR® de eficiencia de energía.



**SHARP®**



AR (BC) 320

AR (BC) 260



Soluciones de **impresión**  
a **COLOR** para todos en la oficina

COPIA | IMPRESIÓN | ESCANEADO EN RED | FAX

DIGITAL COLOR  
**iMAGER™**

# extraordinaria versatilidad en negro y en color

Obtenga el rendimiento que requiere su empresa — con la calidad y la confiabilidad que usted espera— con los nuevos reproductores de imágenes AR-BC320/AR-BC260 Color IMAGERs™ de Sharp.

Diseñados para grupos con gran carga de trabajo, estas productivas copiadoras/impresoras multifuncionales hacen de todo, desde documentos generales de oficina en blanco y negro a reportes y propuestas en color y mucho más. Con una rápida velocidad de salida de 32/26 ppm en blanco y negro, y 26/17 ppm en color, los reproductores de imágenes AR-BC320/AR-BC260 IMAGERs también ofrecen un versátil manejo del papel, características opcionales de acabado y conectividad en red avanzada. El escaneado en red con la tecnología ImageSEND de Sharp permite un flujo de trabajo verdaderamente digital, ofreciendo a los usuarios una increíble comodidad y velocidad, y mayor eficiencia. Con una fantástica calidad de imagen, capacidad tamaño tabloide, diseño modular y software fácil de usar integrado, los nuevos AR-BC320/AR-BC260 Color IMAGERs de Sharp mejorarán la imagen de su empresa —y su productividad.



## RESUMEN DE CARACTERÍSTICAS

### copiado inmediato

- AR-BC320:  
32 ppm b/n; 26 ppm color
- AR-BC260:  
26 ppm b/n; 17 ppm color
- 600 x 600 dpi
- 5.5" x 8.5" hasta 11" x 17"
- Bandejas de papel ajustables de 500 hojas y bandeja de desvío de 250 hojas
- Compaginación electrónica (SOPM)
- RADF estándar en la AR-BC320  
RSPF estándar en la AR-BC260
- Imprime en papeles gruesos de hasta 170 lb. Index/300 gsm

### conectividad en red

- CPU PowerPC 7410 de alto rendimiento/AR-BC320: 500 MHz, AR-BC260: 400 MHz
- Memoria máxima: 640 MB
- Disco duro de 40 GB
- 10Base-T, 100Base-TX, Puerto Paralelo IEEE1284 y USB 1.1
- Escaneado en red
- Software de Administración de Documentos Sharpdesk™
- PCL5c, PS3 (opcional)
- Administration Utility Suite de Sharp
- Capacidades de fax opcionales
- Kit de Seguridad de Datos opcional

### manejo del papel

- Tres opciones de unidades de papel
- Unidad de acabado para engrapado de hojas (1.000 hojas)
- Bandeja de alta capacidad (LCT) de 3.500 hojas
- Módulo de perforación



LCT de 3.500 hojas.



Unidad de Acabado de dos bandejas con función de engrapado de hojas.



La sencilla pantalla táctil LCD guía a los usuarios paso a paso a través de cada función, haciendo a los AR-BC320/BC260 Color IMAGERs increíblemente fáciles de manejar.



# potentes características y confiabilidad comprobada ofrecen una solución completa de oficina

## Características avanzadas para oficinas y grupos con gran carga de trabajo.

Diseñados para uso en negro y color, los AR-BC320/AR-BC260 Color IMAGERs producen una magnífica calidad de imagen con una resolución de 600 x 600 dpi para textos de alta definición y colores impactantes. Cuando el trabajo aumenta, los AR-BC320/AR-BC260 Color IMAGERs de Sharp son capaces de manejar grandes volúmenes fácilmente con la bandeja de alta capacidad opcional de 3.500 hojas — elevando el total de suministro de papel en línea a 5.750 hojas. Con la selección electrónica del color, usted puede producir múltiples folletos, reportes, presentaciones y mucho más — todo rápida y fácilmente.

## Conectividad en red avanzada para acelerar su flujo de trabajo.

Los AR-BC320/AR-BC260 IMAGERs proporcionan un poderoso rendimiento multifuncional para manejar prácticamente de todo. Comparta documentos instantáneamente con un toque, escaneado en red integrado y la innovadora tecnología ImageSEND de Sharp. Con el escaneado a desktop, e-mail y FTP, los AR-BC320/AR-BC260 IMAGERs no sólo minimizan los costos de mensajería normal y urgente, sino que ofrecen comodidad, rapidez y mayor eficiencia para todo el grupo de trabajo.

## Soporte LDAP para mayor comodidad.

Con el innovador soporte LDAP, no hay necesidad de ingresar manualmente la dirección del destinatario. Basta con introducir los primeros caracteres de la dirección y se desplegará una lista de posibles nombres para elegir el adecuado. Para mayor seguridad, la Autenticación del Usuario exige que los usuarios ingresen al sistema para buscar una dirección y enviar correo.



Con LDAP, los usuarios sólo necesitan ingresar los primeros caracteres de la dirección de destino —por lo que enviar un archivo es increíblemente rápido.

## Fácil administración de documentos con Sharpdesk 3.1

Poderoso, pero fácil de usar, el software Sharpdesk le ayuda a integrar en su flujo de trabajo digital documentos escaneados desde cualquier aplicación. Con gráficos activados por iconos y la simplicidad de "arrastrar y soltar", usted puede organizar, anotar, editar, combinar y recuperar archivos antes de imprimirlos, enviarlos por e-mail o fax, o guardarlos.

## El sofisticado software de Sharp simplifica las tareas diarias.

Maneje las versátiles características de los AR-BC320/AR-BC260 IMAGERs con Administration Utility Suite de Sharp. Incluye Administration Utility de Impresión, Diagnóstico Remoto por E-mail y Administración vía Web a través de la Home Page del IMAGER.

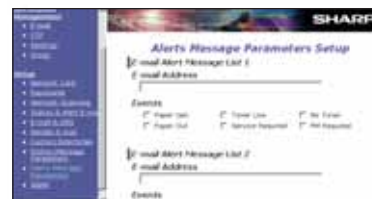
## Amplíe la funcionalidad de su IMAGER con soluciones avanzadas de otros socios tecnológicos

Las alianzas de Sharp con otros desarrolladores mejoran la funcionalidad de su IMAGER con soluciones de valor agregado para aprovechar mejor su inversión. Estas soluciones de software incluyen:

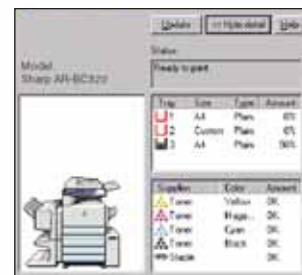
- Liberty IMS Doc2NET™
- Fabsoft Reform™
- Equitrac® Office
- AirZIP FileSecure™
- Callisto™ Print Queue Management Software
- Papiro4™



Desde el desktop, con el Administration Utility de Impresoras, los administradores de TI pueden instalar, configurar y monitorear fácilmente las impresoras conectadas en red.



El Diagnóstico Remoto por E-mail permite a los administradores de TI, operadores principales y Distribuidores Autorizados Sharp recibir e-mails automáticamente acerca del IMAGER.



La sencilla interfaz del Monitor de Estado de la Impresora le permite chequear los niveles de papel, tóner y más detalles desde su desktop.



AR-BC320 IMAGER

AR-BC260 IMAGER